

Flasher ! Plus d'infos

GRATUIT

visites  
EXPOS  
Balades  
Cinéma

OBSERVER | PÉDALER | (SE) CULTIVER

DES POSSIBLES  
15<sup>zaine</sup>

MAI  
14 > 29

Gratuit  
et ouvert  
à tous !

DES POSSIBLES  
15<sup>zaine</sup>

Du 14 au 29 mai 2025, embarquez pour deux semaines de découvertes, d'expériences et de rencontres autour d'un défi commun : adapter notre quotidien pour mieux vivre aujourd'hui et demain. Visites de la nouvelle usine de l'eau, séances ciné, troc de plantes, balades... En mai, faire ce qu'il nous plaît, c'est possible !

Ce programme d'animations vous est proposé par le collectif « Climat : agir ensemble » composé de différents partenaires contribuant aux actions du Plan climat air énergie territorial : le Haut Conseil Breton pour le Climat (HCBC), les communes de Binic-Étables-Sur-Mer, Ploufragan, Trégueux, le Syndicat mixte de la Baie de Saint-Brieuc, les Médiathèques de la Baie et Saint-Brieuc Armor Agglomération.

HCBC | BINIC-ÉTABLES | PLOUFRAGAN | BDAE | COMBLES SAINT-BRIEUC | MEDIA THÉRIQUE

PLUS D'INFOS : ww.saintbrieuc-armor-agglo.bzh

Partagez !

CONFÉRENCE AGRICULTURE & CHANGEMENT CLIMATIQUE

Mercredi 14 mai • SAINT-BRIEUC  
18h à 20h • Campus Mazier (Amphi 4)

Dans le cadre du 3<sup>e</sup> Forum « Climat et territoire » du Haut Conseil Breton pour le Climat.

Dans un contexte climatique critique, l'agriculture bretonne fait face à de nombreux défis. Sylvain PELLERIN (directeur de recherche INRAE) expose les pistes d'adaptation et le rôle clé de l'agriculture dans la quête de l'atténuation. Plus d'infos : [www.hcbc.bzh](http://www.hcbc.bzh)

EXPO ATELIER SAINT-BRIEUC EN 2100 !

Vendredi 16 mai • SAINT-BRIEUC  
18h • Esplanade Georges Pompidou

Visitez l'expo d'Ana Caroline DE LIMA « Les non-dits » et imaginez l'esplanade Georges Pompidou en 2100 ! Photomontage sur votre smartphone avec l'appli YET. Pas de téléphone ? Faites équipe ! Inscriptions recommandées : [climat@sbaa.fr](mailto:climat@sbaa.fr)

CINÉ DEBAT

En présence des auteurs Stéphane MADELIN et Barbara ALBASIO pour le débat après le film.

EXPO ATELIER

RÉEMPLOI EN DIRECT

Vendr. 23 mai • ST-BRIEUC  
18h • Place Allende

Découvrez l'exposition « Fa si la mi réemploi » et expérimentez le réemploi en direct. Pensez à vous inscrire : [climat@sbaa.fr](mailto:climat@sbaa.fr)

« AQUAMOUR »

Judi 22 mai • SAINT-BRIEUC  
18h • CLUB 6 (40 bd Clémenceau)

Comme un voyage autour de monde, ce film présente des initiatives pour la protection et pour l'amour de l'eau, sous toutes ses formes. Plus d'infos : [www.pays-de-saintbrieuc.org](http://www.pays-de-saintbrieuc.org)

OBSERVEZ !

JOURNÉE BIODIVERSITÉ

Samedi 24 mai • QUINTIN  
10h à 18h • Étang

BALADES SAUVAGES Écoute des chants d'oiseaux, découverte du bocage, flore sauvage, sensibilisation à la pollution lumineuse... Inscriptions possibles sur place pour partir à l'aventure !

EXPO « 15 idées fausses sur les araignées » !  
Oubliez vos idées reçues et apprenez à mieux connaître ces fascinantes habitantes de nos jardins. Restauration et buvette sur place

PARCOURS PÉDAGOGIQUE & INTERACTIF

- Explorer la biodiversité locale : découvrez l'Atlas de la biodiversité intercommunale, identifiez les espèces...
- Comprendre les écosystèmes : plongez dans les milieux aquatiques, découvrez les animaux marins ou jouez avec la biodiversité de la Réserve naturelle de la Baie.
- Agir pour la nature : comment accueillir la faune au jardin ou fabriquer un nichoir par exemple ?

TRI & COMPOSTAGE

Sensibilisation au tri des déchets et au compostage. Repartez avec un composteur ou un sac de compost mûr !

Inscriptions Flasher !



biodiversite.saintbrieuc-armor-agglo.bzh

Jouez !

JEUX NATURE & PIXELS

Sam. 17 mai • PORDIC  
10h à 12h et 14h à 17h • Médiathèque de l'ic  
Découvrez les enjeux écologiques à travers une sélection de jeux vidéo.

JEUX DE SOCIÉTÉ

Mercr. 21 mai • PORDIC  
10h à 12h • Médiathèque de l'ic  
Jeux sur le climat & l'environnement ! Inscriptions : 02 96 79 10 12 [mediatheque@pordic.fr](mailto:mediatheque@pordic.fr)

ATELIER DÉTOX DIGITALE

Mercr. 21 mai • LANGUEUX  
14h30 à 16h - Médiathèque

Saturés d'informations ? Découvrez les solutions pour se déconnecter du numérique, se connecter à soi, à la nature ! Inscriptions : 02 96 62 25 71 [m.glapiak@mairie-langueux.fr](mailto:m.glapiak@mairie-langueux.fr)

FRESQUE DU CLIMAT

CARTES SUR TABLE  
Sam. 24 mai • TRÉGUEUX  
9h15 à 12h15 ou 13h30 à 16h30 Médiathèque. Réflexion sur le dérèglement climatique et les solutions. Déjeuner offert ! Dès 10 ans, inscriptions : [journecitoyenne@ville-tregueux.fr](mailto:journecitoyenne@ville-tregueux.fr) ou en mairie.

MARCHEZ !

BALADE APPLI & CROQUIS

Judi 22 mai • BINIC-ÉTABLES-SUR-MER  
13h30 • Départ de la bibliothèque Renée Guillaoux

Smartphone en poche et carnet à la main, explorez la faune et la flore du littoral. Observez, flashez, dessinez et apprenez à reconnaître les trésors végétaux qui longent nos côtes. Inscriptions : [bibliotheque.accueil@besurmer.fr](mailto:bibliotheque.accueil@besurmer.fr)

CULTIVEZ !

DECOUVERTE ÉCHANGEZ VOS GRAINES !

15 au 29 mai • Médiathèques de la Baie  
Binic-Étables-Sur-Mer | Plainel | Plédran | Plœuc-L'Hermitage | Ploufragan | Plourhan | Saint-Brieuc | Trégueux | Trémuson (aux horaires d'ouverture)

Testez la grainothèque ! Déposez gratuitement des graines de fleurs, de fruits et de légumes non issues du commerce. En échange, prenez un sachet de semence d'un autre jardinier. Un troc vert et solidaire !

ATELIER COMPOSTAGE

Du 16 mai au 17 juin • TRÉGUEUX (formations)  
Vendredi 16 mai • QUINTIN (ateliers)  
Sam. 24 mai • QUINTIN & PLOUFRAGAN (ateliers)

Transformer vos déchets fermentescibles en engrais naturel et gratuit. Le jardinage au naturel et le compostage sont des gestes simples, économiques et écologiques. Vous ne savez pas comment faire ? Envie de vous équiper d'un composteur ? Participez aux ateliers ou inscrivez-vous aux formations : 02 96 77 30 99.

TROC ÉCHANGEZ VOS PLANTES

Samedi 24 mai • TRÉGUEUX  
9h30 à 12h30 et 14h à 16h • Médiathèque

Plants, boutures, semences et astuces... Vous avez des boutures, des graines ou des plants en trop ? Échangez-les contre de nouvelles variétés !



Pédalez !

DECOUVERTE MAI A VÉLO

Samedi 17 mai • PLOUFRAGAN  
13h à 18h • Centre-ville

Petits et grands, tous en selle pour une journée festive et intergénérationnelle autour du vélo et des mobilités douces ! Parcours, rallye découverte, activités petite-enfance... Trouver des alternatives à la voiture individuelle, c'est possible !

CINÉ DECOUVERTE CINÉ VÉLO & AUTRES FESTIVITÉS

Judi 29 mai • BINIC-ÉTABLES-SUR-MER  
16h à minuit • Parc de la Belle Issue

Pédalez jusqu'au parc et faites le plein de surprises :  
- Marquez votre vélo pour éviter le vol.  
- Balades accompagnées en triporteur, woodybus et vélo !  
- Apprenez ou réapprenez à rouler en confiance.  
- Blind test : défiez vos amis sur la mobilité !  
- Projection en plein air du film « Raoul Taburin » en fin de journée.

Des animations ludiques et tout public à ne pas manquer !

visitez !



VISITE USINE D'EAU POTABLE

Judi 15 et mardi 20 mai • PLOUFRAGAN  
14h à 16h • La Croix Cholin

D'où vient l'eau qui coule dans votre robinet ? Immersion dans les coulisses de la nouvelle usine de production d'eau potable de l'agglomération et découverte de toutes les étapes nécessaires à la transformation de l'eau brute en une ressource précieuse et potable. Places limitées, inscriptions : [gwenaelle.leguillou@sbaa.fr](mailto:gwenaelle.leguillou@sbaa.fr)

VISITE DÉCOUVREZ L'ÉNERGIE SOLAIRE

Mardi 27 mai • QUINTIN  
18h30 • Pôle enfance

De l'énergie renouvelable et locale au service de notre territoire, ça vous branche ? Découvrez comment est produite l'électricité et l'eau chaude d'un bâtiment public et repartez avec des conseils pour passer au solaire chez vous aussi. Pensez à vous inscrire : [climat@sbaa.fr](mailto:climat@sbaa.fr)

VISITE ATELIER STATION D'ÉPURATION DU LÉGUE

Mercredi 28 mai • SAINT-BRIEUC  
14h à 17h • Boulevard de la Mer au Légue

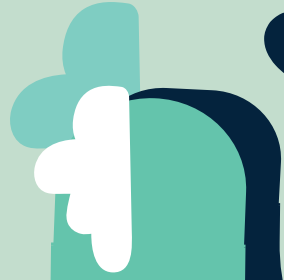
Quel est l'impact des produits chimiques (cosmétiques et détergents) sur l'environnement ? Venez le découvrir lors de cette visite de la station et du laboratoire ! Initiez-vous à la fabrication des produits ménagers ou cosmétiques et repartez avec vos créations et vos fiches recettes pour la maison ! Inscriptions : [gwenaelle.leguillou@sbaa.fr](mailto:gwenaelle.leguillou@sbaa.fr)

14 > 29  
MAI

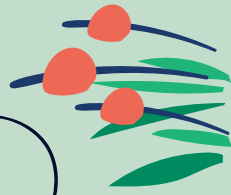
# DES POSSIBLES

zaine

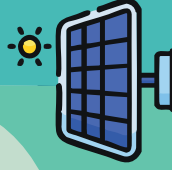
OBSERVER | PÉDALER | (se) CULTIVER



# Ciné



# EXPOS



# Visites



## GRATUIT



La terre, la mer, l'avenir en commun

    [saintbriec-armor-agglo.bzh](http://saintbriec-armor-agglo.bzh)